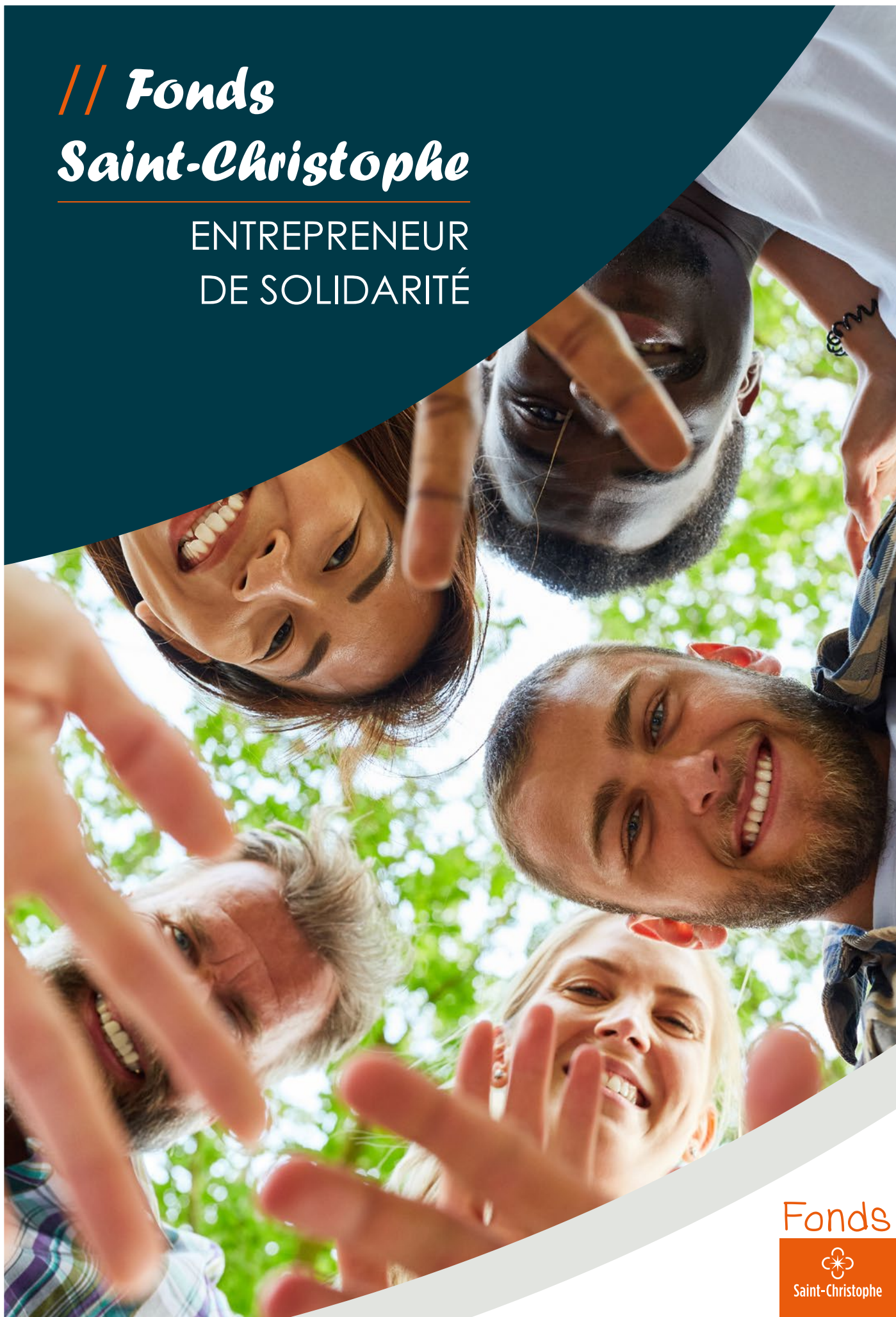


// Fonds Saint-Christophe

ENTREPRENEUR
DE SOLIDARITÉ



Fonds



Saint-Christophe

Sommaire

FONDS SAINT-CHRISTOPHE : ENTREPRENEUR DE SOLIDARITÉ

04

// LE FONDS SAINT-CHRISTOPHE :
ACTEUR DE L'ESS

06

// L'ÉCOSYSTEME SOLIDAIRE DE
LA MUTUELLE SAINT-CHRISTOPHE

07

// QU'EST-CE QUE LE FONDS
SAINT-CHRISTOPHE ?

08

// IDENTITÉ & POSITIONNEMENT

10

// L'ENGAGEMENT SOLIDAIRE
AU CŒUR DU FONDS
SAINT-CHRISTOPHE

12

// TROPHÉES DE L'ENGAGEMENT
DES JEUNES

14

// APPEL À PROJETS VIVRE ENSEMBLE

20

// SOUTIEN À DES ACTEURS DE L'ESS

24

// UN FONDS À IMPACT SOCIAL
POSITIF

Le Fonds Saint-Christophe

// Acteur de l'ESS

La Mutuelle Saint-Christophe est un assureur de référence dans l'économie sociale et solidaire.

Elle est la mutuelle de tous ceux qui s'engagent : associations, ONG à but humanitaire et caritatif, organismes sanitaires et sociaux, institutions religieuses et diocèses, enseignement privé.

En cohérence avec ses valeurs, la Mutuelle Saint-Christophe s'est dotée d'un écosystème de la solidarité pour apporter son soutien à ses sociétaires mais également à de nombreuses associations d'intérêt général œuvrant dans les domaines de la culture, l'éducation, le culturel, l'action sociale ou la santé. Le Fonds Saint-Christophe, nouvel outil de mécénat et de Responsabilité Sociétale de l'Entreprise (RSE), fait partie intégrante de cet écosystème.



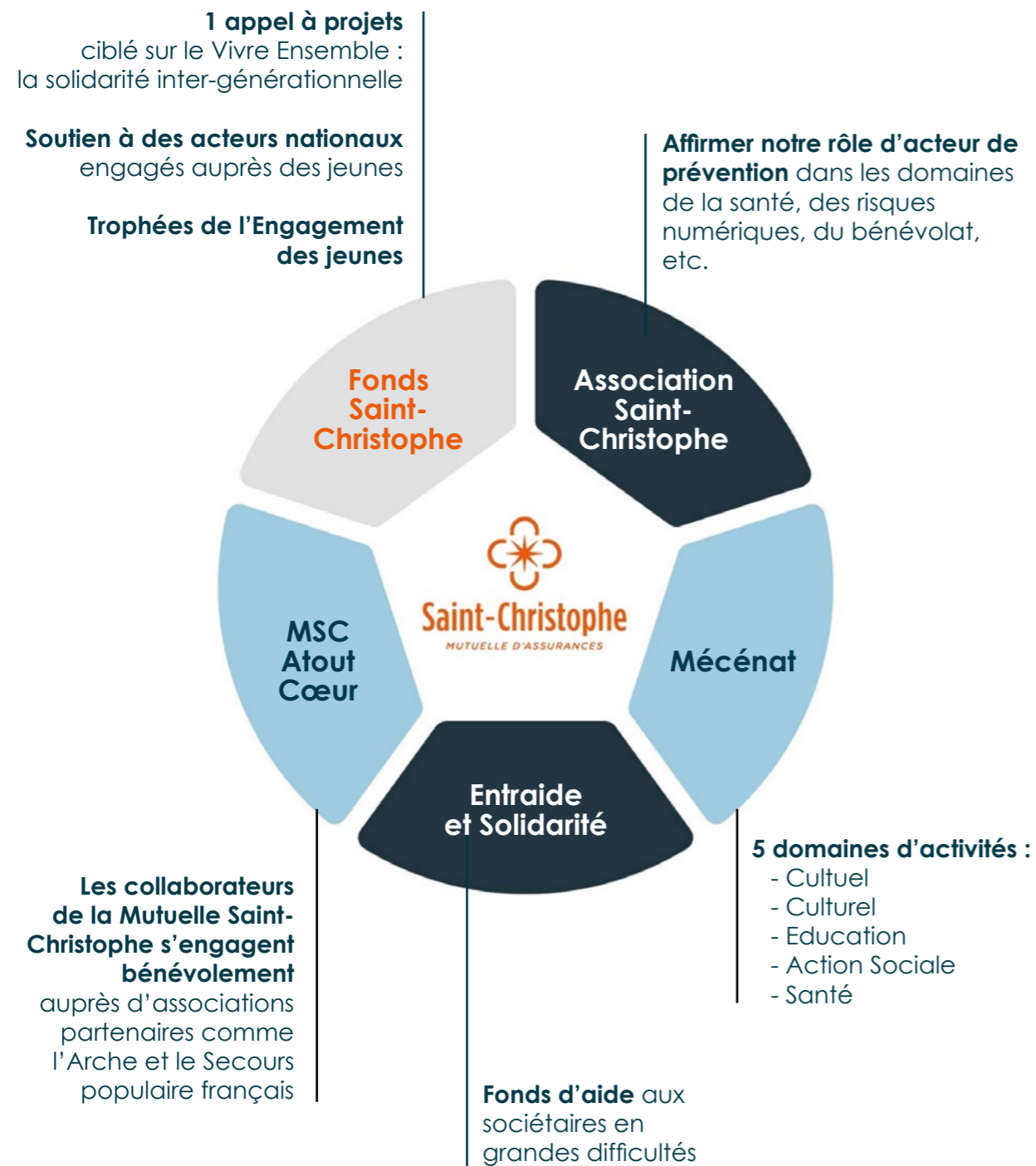
Qu'est-ce que l'ESS ?

L'économie sociale et solidaire est un mode d'entreprendre et de développement économique adapté à tous les domaines de l'activité humaine auquel adhèrent des personnes morales de droit privé qui remplissent les conditions cumulatives suivantes :

- 1 - Un but autre que le seul partage des bénéfices
- 2 - Une gouvernance démocratique
- 3 - Une gestion collective (impartageabilité des réserves et lucrativité)

Article 1 LOI n° 2014-856 du 31 juillet 2014 relative à l'économie sociale et solidaire

L'écosystème solidaire de la Mutuelle Saint-Christophe



Qu'est-ce que le Fonds Saint-Christophe ?

Le Fonds Saint-Christophe a été créé le 16 mai 2017 par la mutuelle Saint-Christophe.

Il a pour objet :

Prenant sa source dans l'objet de la Mutuelle Saint-Christophe assurances, le Fonds de dotation a pour vocation de développer et de soutenir des activités et organismes d'intérêt général agissant dans le champ de l'économie sociale et solidaire et plus particulièrement, dans les domaines de l'éducation, la culture, l'action sociale et la santé au bénéfice des personnes en situation de fragilité en s'appuyant sur le réseau de la mutualité.



Qu'est-ce qu'un fonds de dotation ?

Un fonds de dotation est un organisme de mécénat à but non lucratif, créé par une ou plusieurs personnes, physiques ou morales, pour une durée déterminée ou indéterminée. Le fonds de dotation :

- réalise une œuvre ou une mission d'intérêt général,
- ou aide un autre organisme à but non lucratif à accomplir une œuvre ou une mission d'intérêt général en lui accordant des financements.

Source : LOI n°2019-486 du 22 mai 2019 - art. 27

Identité & positionnement


CRÉATION DU FONDS
16 mai 2017


REDISTRIBUTION
150 k€


GOUVERNANCE
1 conseil d'administration
et 1 comité projets


SOUTIEN À DES ORGANISMES
D'INTÉRÊT GÉNÉRAL
Associations œuvrant dans 4 domaines :
éducation, culture, action sociale, santé


PUBLIC CIBLE
Les jeunes


FIL ROUGE
Le « Vivre Ensemble »


SOUTIEN À L'ENGAGEMENT
de 350 délégués
et 200 collaborateurs

ils sont engagés pour le Fonds Saint-Christophe



Alain Laflorentie, administrateur :

« Le Fonds Saint-Christophe est à l'image de la Mutuelle et de tous ses membres qui la composent, il représente l'esprit de solidarité et de partage de la Mutualité. »



Joelle Duquesnoy, administrateur :

« Le Fonds Saint-Christophe est la suite logique de toutes les actions menées par la Mutuelle, qui depuis longtemps s'engage auprès des jeunes, des personnes plus fragiles. »



Suzanne Gorge, membre du comité projets :

« Le fonds de dotation est un outil exclusivement dédié à l'intérêt général qui vient compléter l'action solidaire et engagée de la Mutuelle Saint-Christophe. »



Jean-Pierre Dufour, membre du comité projets :

« Le Fonds Saint-Christophe est le reflet d'une entreprise engagée au service de la solidarité, du bien Vivre Ensemble et de l'humanitaire. »



// L'engagement solidaire

au cœur des actions
du Fonds Saint-Christophe

Le programme d'actions du Fonds Saint-Christophe est structuré autour de trois axes :

1. Les Trophées de l'Engagement des Jeunes
2. L'appel à projets « Vivre Ensemble »
3. Des soutiens à des acteurs de l'ESS

Trophées de l'Engagement des Jeunes

Depuis 2015, la Mutuelle Saint-Christophe soutient la dynamique d'engagement des jeunes porteurs de projets solidaires, jeunes en quête de sens et d'utilité sociale.

C'est quoi ?

- Un concours bisannuel initié par la Mutuelle Saint-Christophe
- En partenariat avec la radio RCF
- Décentralisé dans les huit régions mutualistes qui sélectionnent leur lauréat régional
- Soutenu par le Fonds Saint-Christophe depuis 2018 avec deux prix supplémentaires (le prix national et le prix coup de cœur)

Pour qui ?

- Destiné aux jeunes de 16 à 30 ans
- Engagés dans une association
- Porteurs d'un projet innovant et solidaire
- Dans les domaines : culturel, artistique, humanitaire, social, santé
- En France ou à l'international

3 prix

Découvrez les lauréats : www.trophees-engagement.fr



À l'issue des 8 comités de sélection régionaux, chaque gagnant remporte **2 000 € et une promo radio**

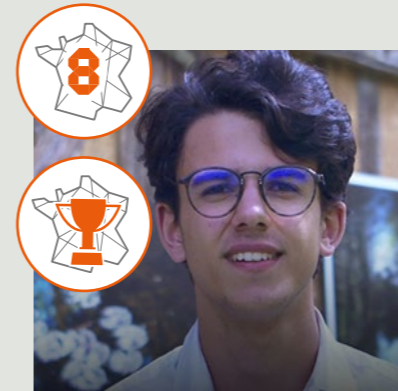


À l'issue d'un vote en ligne, un gagnant national remporte **2 000 € supplémentaires**



À l'issue du comité de sélection du Fonds Saint-Christophe, un candidat gagne **le prix coup de cœur de 4 000 €**

Trophées de l'Engagement des Jeunes
Saint-Christophe RCF



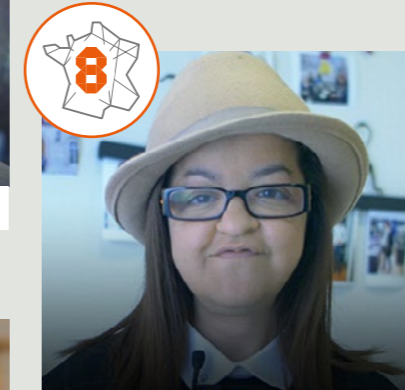
Puisons Ensemble



Ludivers



Escaape



Un regard pour toi



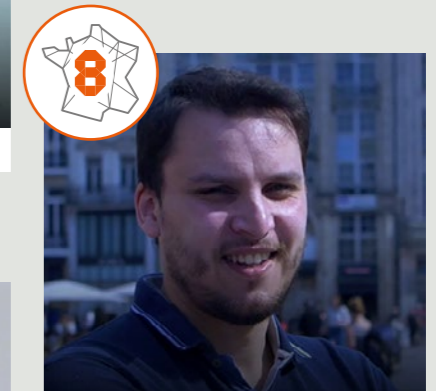
La Holi



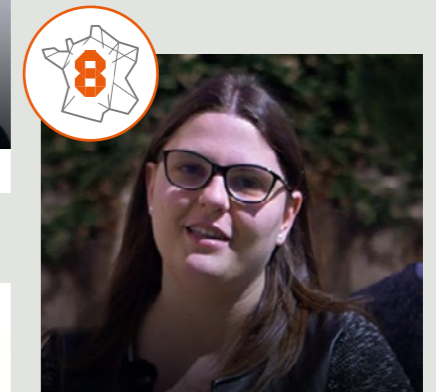
La Patate



Solinum



Dignitaide



Association des paralysés de France

Appel à projets « Vivre Ensemble »

Les résultats en quelques chiffres

2019

Il y a un véritable enjeu de société à agir ensemble pour contribuer au bien commun. C'est dans ce contexte que le Fonds Saint-Christophe a choisi de s'engager activement en soutenant des actions associatives concrètes et en mobilisant les collaborateurs et les délégués de la Mutuelle.

Il a lancé son premier appel à projets en octobre 2018 sur le thème : « Vivre Ensemble : la solidarité intergénérationnelle en action »

Associations éligibles :

Associations d'intérêt général :

- Porteuses de projets innovants
- Promouvant le Vivre Ensemble par la solidarité intergénérationnelle
- En phase de conception ou de réalisation-expérimentation
- Impliquant des jeunes en France métropolitaine
- Dans les domaines : action sociale, santé, éducation, culture

Processus d'implication :

Parrainage des associations par :

- Un délégué
- Un collaborateur
- Le Fonds Saint-Christophe

Critères de sélection des projets :

- Phase de conception ou en cours de réalisation / expérimentation
- Caractère innovant
- Solidarité entre les générations
- Ancrage territorial
- Implication des bénéficiaires
- Dispositif d'évaluation
- Déroulement en France métropolitaine



Dotation du Fonds Saint-Christophe :

150 000 €



1 appel à projets
national



57 dossiers
déposés



10 parrains

Collaborateurs et délégués
de la Mutuelle Saint-Christophe



7 jurés :

2 présidents de régions mutualistes
2 experts extérieurs,
3 collaborateurs

17 Lauréats





Don par projet :
entre 4 000 €
et 15 000 €

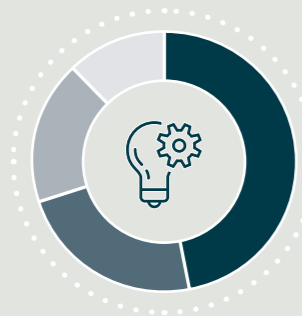


Localisation des projets :
7 régions mutualistes



Projets parrainés par :

- un collaborateur
- le Fonds Saint-Christophe
- un délégué



Type de projet :

- habitat intergénérationnel
- accompagnement
- animation
- création de spectacle



Domaine d'action :

- action sociale
- éducation
- culturel

**// ACCOMPAGNEMENT
OPÉRATIONNEL :**



Soutien financier

1



Parrainage par
les collaborateurs
et délégués

2



Mise en réseau

3



Appui en visibilité

4



Accompagnement par
avise

5

// LES PARRAINS DES PROJETS :



Katia Fernandes
Inspecteur commercial



Pascal Paget
Inspecteur commercial

Découvrez leur interview



Marianne Sauldubois
Déléguée de la région mutualiste de Toulouse



Lucien Gues
Délégué de la région mutualiste de Lille

Découvrez leur interview



François Martin
Inspecteur commercial



Florence Garrigues
Responsable contrôle interne et conformité

Découvrez leur interview



Patrick Potel
Inspecteur commercial



Louis de Pimodan
Inspecteur commercial

Découvrez son interview



Jacques Tourneux
Délégué de la région mutualiste de Nancy

Découvrez son interview



Aline Puivilland
Inspecteur commercial

Soutiens à des acteurs de l'ESS

1. L'AVISE (Agence d'ingénierie pour le développement de l'ESS et de l'innovation sociale)

« L'Avise est très heureuse d'être partenaire du Fonds Saint-Christophe depuis sa création ! En effet les deux acteurs se sont naturellement retrouvés autour d'un premier programme multi partenarial mis en œuvre par l'Avise, « Jeun'ess », qui répondait notamment à un enjeu stratégique du Fonds : promouvoir les valeurs d'engagement solidaire auprès des jeunes.

Puis le partenariat s'est élargi : les objectifs du Fonds Saint-Christophe de se rapprocher de l'économie sociale et solidaire (ESS) et de soutenir des projets solidaires sont directement en lien avec la mission de l'Avise, développer l'ESS et l'innovation sociale en accompagnant les porteurs de projet tout au long de leur développement.

En 2019 ce partenariat s'est concrétisé autour de la réalisation d'un guide « se lancer dans l'entrepreneuriat social » qui vise à faciliter les premiers pas grâce à de nombreux outils, retours d'expérience et paroles d'experts de l'accompagnement à la création ! »

Cécile Leclair,
directrice



// ZOOM SUR 2 OUTILS CO-FINANCÉS PAR LE FONDS :

Dis-moi pourquoi tu bosses ?



Ce livret compile une sélection d'une cinquantaine de témoignages de salariés de l'ESS, rédigés par des journalistes professionnels. L'occasion de laisser la parole à des jeunes - âgés de 18 à 35 ans - exerçant un métier en adéquation avec leurs valeurs.

[Découvrez le livret en ligne](#)

Se lancer dans l'entrepreneuriat social



Guide des créateurs d'entreprise de l'économie sociale et solidaire qui a pour objectif de faciliter leurs premiers pas, grâce à de nombreux outils, retours d'expérience et parole d'experts de l'accompagnement à la création.

[Découvrez le guide en ligne](#)

2. Le MRJC (Mouvement Rural Jeunesse Chrétienne)

« Nous avons fait le choix d'un partenariat avec le Fonds Saint-Christophe pour conforter notre démarche d'ouverture vers d'autres publics et d'autres enjeux sur les territoires.

Nous avons fait le choix de poursuivre ce partenariat pour la qualité du travail d'accompagnement proposé et la place qui nous est proposée au comité de projets. »

Robin Diaz,
trésorier



// ZOOM SUR UN PROJET SOUTENU PAR LE FONDS :

Fabriques du monde rural

Au sein du MRJC, les Fabriques du Monde Rural sont des lieux créés, animés et pilotés par des jeunes, avec le concours des habitants et des acteurs locaux, pour contribuer au développement et à l'animation des territoires ruraux : l'Oise, l'Ain, la Creuse et la Haute-Saône.



Revermont (Ain)



Forêt Belleville (Creuse)



Combeaufontaine (Haute-Saône)



Ansauvillers (Oise)

3. ENACTUS (entreprise sociale qui développe l'esprit d'entreprendre et l'engagement des jeunes)

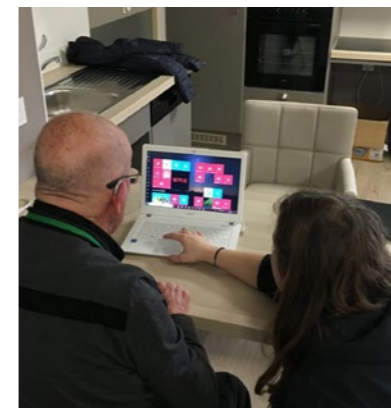
« En 2019, le Fonds Saint-Christophe et Enactus sont devenus partenaires autour de valeurs communes au service de la jeunesse : l'engagement, la solidarité, le partage, la transmission. Notre partenariat avec le Fonds nous permet de mieux accompagner les étudiants dans leurs projets d'entrepreneuriat social. Grâce au Fonds nous pouvons également sensibiliser des centaines de jeunes aux liens intergénérationnels et accompagner plus spécifiquement les étudiants qui entreprennent sur ce thème. »

Aymeric Marmorat
directeur



// ZOOM SUR 2 PROJETS SOUTENUS PAR LE FONDS :

Projets de solidarité intergénérationnelle portés par les étudiants participants au Programme Enactus France.



Interconnect

(Projet porté par des étudiants de NEOMA Business School)

Interconnect réunit des personnes âgées et des étudiants autour d'objets connectés. Le projet vise à promouvoir le lien intergénérationnel lors d'échanges aussi bien de connaissances que d'expériences. Ainsi ce projet social est un véritable acteur de la réduction de la fracture numérique et de l'isolement social des personnes âgées.

- 20H de cours réalisées
- 12 seniors et 12 étudiant.e.s impactées
- 2 maisons de retraites impliquées



PARLAPAPI

(Projet porté par des étudiants de HEC)

Créer du lien intergénérationnel au sein même des familles : c'est le challenge que s'est lancé Parlapapi ! Pour reconnecter les moins jeunes aux plus jeunes, ces étudiants d'HEC Paris ont imaginé un format d'envoi de nouvelles en format papier et numérique pour convenir aux deux générations et renouer un lien social.

- 400 familles bénéficiaires
- Objectif de 1500 à la fin de l'année
- <https://parlapapi.com/>



Un Fonds à

// *impact social positif*

Qu'est ce que l'impact social ?

L'impact social consiste en l'ensemble des conséquences (évolutions, inflexions, changements, ruptures) des actions d'une organisation tant sur ses parties prenantes externes (bénéficiaires, usagers, clients) directes ou indirectes de son territoire et internes (salariés, bénévoles, volontaires), que sur la société en général

Source : https://www.avise.org/sites/default/files/atoms/files/20190701/evaluer_lutilite_sociale_des_financeurs_de_less.pdf

// LE FONDS SAINT-CHRISTOPHE,
AU TRAVERS DE SON PROGRAMME D' ACTIONS,
CONTRIBUE AU VIVRE ENSEMBLE ET
À UN IMPACT POSITIF SUR LES PARTIES PRENANTES
INTERNES ET EXTERNES :

L'entreprise :



- Valoriser notre marque employeur
- Incarner l'engagement sociétal de l'entreprise
- Fédérer nos parties prenantes au service du bien commun
- Renforcer notre ancrage territorial

Les collaborateurs et les bénévoles



- Renforcer leur utilité sociale
- Valoriser leur engagement bénévole citoyen
- Donner du sens à leurs actions
- Conforter le sentiment d'appartenance à l'entreprise

Les associations



- Reconnaître leur mission d'intérêt général
- Accompagner la mise en œuvre de projets innovants en phase d'expérimentation ou de développement
- Favoriser la mise en réseau et le partage d'expériences inter associatives
- Soutenir le mouvement de co-construction de projets avec les acteurs du territoire

Les bénéficiaires finaux :



- Créer du lien social
- Renforcer la cohésion et la mixité sociale
- Développer l'esprit d'entreprendre
- Mettre en œuvre son projet de vie

Témoignages de 5 associations



Décumanos :

« Le Fonds Saint-Christophe représente un bel exemple de fondation qui travaille à mutualiser les projets et les énergies des acteurs de terrain, à permettre de croiser les expériences, à faire se rencontrer et dialoguer ces mêmes acteurs dans le cadre de rencontre inter-associative. »



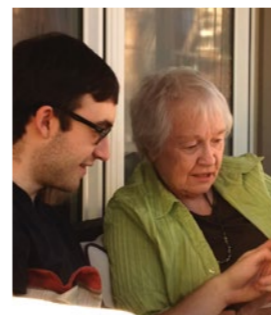
Prendre soin du lien :

« J'ai personnellement apprécié les valeurs de solidarité, d'entraide, prônées par le Fonds Saint-Christophe et défendues par ses salarié(e)s. Ce sont des valeurs totalement partagées par Prendre Soins du Lien. Ce prix attribué par le Fonds Saint-Christophe a contribué à l'organisation de trois Mobil'Aînés en 2019. C'était une vraie chance car l'objectif était de taille pour l'Association. Grâce à cette aide, nous y sommes parvenus. »



Domicile Inter-Génération Jérois :

« Le Fonds Saint-Christophe, c'est le soutien, le faire valoir et la reconnaissance des missions et actions de l'équipe de DiGi qui nous donne une belle énergie, plus une communication vers d'autres publics et partenaires. Ce sont aussi des liens avec d'autres porteurs de projets à la remise des prix, une reconnaissance des savoir-faire. »



Vivre Ensemble en Calade :

« Le Fonds a apporté à « Vivre Ensemble en Calade » une impulsion, une reconnaissance et un coup de pouce qui a favorisé le développement de l'activité de la cohabitation intergénérationnelle. Il nous a permis de découvrir une mutuelle engagée. »



Le relais scolaire :

« Pour nous, le Fonds Saint-Christophe permet de partager des valeurs qu'une association comme le Relais Scolaire porte au quotidien à savoir : la solidarité, le vivre-ensemble, l'engagement et l'égalité des chances pour tous. Ce fonds nous permet de développer encore davantage des actions d'intérêt général (accompagnement à la scolarité) au profit des jeunes, en lien avec leur famille, jeunes qui pour la plupart résident sur des quartiers dits « sensibles ». Ces projets sont rendus possibles grâce à l'engagement de services civiques et de bénévoles de tous âges mais aussi grâce au soutien du Fonds. »

// Vos contacts :
Valérie Verchezer : Déléguée générale
Gerst Dando : Chargée de mission

// Fonds Saint-Christophe
277, rue Saint-Jacques - 75256 Paris cedex 05
Tél. : 01 56 24 76 00
service.fondssaintchristophe@msc.assurance.fr

www.saint-christophe-assurances.fr



intergénérationnel
vivre ensemble
personnes
innovation
intérêt
territoires Bien
commun
réseau
sens
Lien
Jeunes
solidarité
utilité solutions impact
engagement
social associations
entrepreneuriat

www.saint-christophe-assurances.fr

Rubrique : Solidarité & prévention / Fonds Saint-Christophe



#FondsStChristophe

Fonds



Saint-Christophe